



**CLUB ESPORTIU
MEDITERRANI**

Caràcter autèntic

2021



CASALS
D'ESTIU

#CEMEDITERRANI

Informació general



Tipus de casal: SINCRODANCE

Setmanes: del 28 de juny fins el 16 de Juliol

Servei d'acollida: de 8:00 a 9:00 en sala social

Preus:

Preus torns:	No Soci	Soci (10%)
Torn 1 al 3	110€	99,00€

Preus Acollida:	Puntual	Setmanal
Torn 1 i 3	6,00€	25,00€

Edats: 2008 al 2015

Horari: de 9:00 a 14:00h

Descomptes:

Per setmanes fins a un 15%

Per germans un 5%

Acumulables els dos descomptes i amb el casal multiesport

Documentació necessària



Full d'inscripció perfectament omplert.

Targeta sanitària.

Vacunació al dia.

DNI de la mare, pare o tutor.

Declaració responsabilitat

Objectius



1. Gaudir del Club Esportiu Mediterrani a partir d'activitats lúdiques i esportives.
2. Col·laborar en la formació i millora integral del participant en les seves capacitats: motrius, cognitives, expressives, socials i afectives.
3. Crear i donar a conèixer hàbits esportius saludables de tal manera que la necessitat de la practica esportiva es prolongui més enllà del casal esportiu.
4. Explorar les possibilitats i recursos expressius del propi cos per comunicar sensacions, emocions i idees.
5. Participar en activitats físiques compartint projectes, establint relacions de cooperació per assolir objectius comuns sense discriminacions, per mitjà de la participació solidària, tolerant, respectable i respectuosa i resolent els conflictes mitjançant el diàleg.
6. Participar en jocs com a element d'aproximació als altres, seleccionant les accions i controlant l'execució de les mateixes, prèvia valoració de les pròpies possibilitats.

Objectius específics



Objectius específics

1. Descubrir i/o progressar en el coneixement de la natació sincronitzada i el ball modern.
2. Valorar i diversificar les pròpies possibilitats motrius.
3. Utilitzar amb eficàcia i imaginació les habilitats motrius i les capacitats físiques.
4. Superar reptes tot adaptant els moviments a les noves situacions esportives.
5. Explorar les possibilitats expressives i comunicatives del propi cos i el moviment.
6. Cooperar en les activitats físiques i esportives.
7. Relacionar-se amb els altres d'una manera solidària i sense discriminació.
8. Respectar el material i les instal·lacions en les diferents situacions de la pràctica d'activitat física i esportiva.
9. Valorar els beneficis per a la salut de la pràctica d'activitat física i esportiva.
10. Elaboració de produccions plàstiques i missatges visuals a partir de la percepció sensorial, la imaginació, les experiències, la realitat, les idees i les emocions.

Graella tipus

GRUPS	1	2
9:00 - 10:30	PISCINA	SALA
10:30-11:00	Esmorzar	Esmorzar
11:00-12:30	SALA	PISCINA
12:30-14:00	Sala social	Sala social

- Es una graella tipus, no necessàriament reflexa la realitat

Què cal portar?



1. Esmorzar i molta aigua (fonts??)
2. Banyador, casquet de bany, xancletes, tovallola.
3. Crema solar i gorra (opcional)
4. Roba còmoda per ballar.
5. Molts somriures i moltes ganes d'ajudar a les companyes.
6. Samarreta del casal. (el primer dia s'entregarà les samarretes i el petate)
7. Mascareta posada. (i de recanvi) COVID19
8. Declaració de responsabilitat. COVID19

Mesures COVID



1. Desplaçaments
2. Grups
3. Pla de confinament
4. Declaració de responsabilitat
5. Neteja i desinfecció
6. Punts de rentats de mans
7. Mascaretes
8. Comprovació de símptomes
9. Entrades i sortides

Desplaçaments



1. Es realitzaran amb mascaretes, per els grups majors de 6 anys.
2. Es realitzaran en grups de convivència format cada grup com a màxim de 24 participants amb 2 tècnics. (un tècnic anirà al davant i l'altre al darrera)
3. Els participants aniran en fila i en parelles .
4. A l'arribada del destí procedirem a la rentada de mans.
5. En cas del desplaçament al vestidor i a la piscina, la mascareta no es podrà treure fins l'últim moment, just abans d'entrar a l'aigua.

Grups



Els grups de convivència pot ser com a màxim de 24 participants.

Els grups els agruparem en la mesura del possible per edats i durant tota la setmana el grup serà el mateix per tal de facilitar la possible traçabilitat de contagiats.

Es possible que tinguem grups amb diverses edats.

Pla de confinament



1- Si es detecten els següents símptomes s'haurà d'informar al responsable de prevenció assignat al grup i a la convivència.

- Febrícula o febre igual o major a 37,3º.
- Tos i/o dificultat al respirar.
- Congestió nasal i/o mal de coll.
- Mal de panxa, vòmits, i/o diarrea.
- Malestar general o dolor muscular.

2-El responsable de prevenció informará ràpidament als responsables.

3-Automàticament col·locació de mascareta i aïllament del nen, nena o jove afectat de la resta de participants, acompanyat/da en tot moment de Mariangels o Jorge.

4-Es valorarà l'estat del nen.

En cas de estat greu (Dificultat per respirar, Vòmits o diarrea molt freqüents amb afectació de l'estat general, dolor abdominal, confusió, tendència a dormir-se)

Trucar al 112 i avis telefònic a la família.

En cas de estat no greu

Avis telefònic a la família, la família recollirà l'infant i el portarà al seu respectiu CAP.

Declaració de responsabilitat



 Generalitat de Catalunya
Departament de Treball, Afers Socials
i Famílies
Direcció General de Joventut

Declaració responsable per a les famílies amb relació a la situació de pandèmia generada per la Covid-19

Declaro sota la meua responsabilitat:

- Que conec el context de pandèmia actual provocada per la Covid-19 i que accepto les circumstàncies i riscos que aquesta situació pot comportar durant el desenvolupament de l'activitat d'educació en el lleure, en la qual (nom i cognoms del fill o filla) participa. Així mateix, entenc que l'equip de dirigents i l'entitat organitzadora de l'activitat no són responsables de les contingències que puguin ocasionar-se en relació a la pandèmia durant l'activitat.
- Que se m'ha informat i estic d'acord amb les mesures de prevenció general i amb les actuacions necessàries que s'hagin de dur a terme, si apareix el cas d'una persona menor d'edat amb simptomatologia compatible amb la Covid-19 durant el desenvolupament de l'activitat.
- Que m'encarrego d'aportar la quantitat necessària de mascaretes per a (nom i cognoms del fill o filla) per als dies que durí l'activitat.
- Que informaré l'entitat organitzadora sobre qualsevol variació de l'estat de salut de (nom i cognoms del fill o filla) compatible amb la simptomatologia Covid-19 mentre durí l'activitat, així com de l'aparició de qualsevol cas de Covid-19 en el seu entorn.

Finalment, que abans d'incorporar-se a l'activitat (nom i cognoms del fill o filla), compleix els requisits de salut següents:

- Presenta absència de malaltia i simptomatologia compatible amb la Covid-19 (febre, tos, dificultat respiratòria, malestar, diarrea...) o amb qualsevol altre quadre infecciós.
- No ha conviscut o no ha tingut contacte estret amb una persona positiva de Covid-19 confirmada o amb una persona que ha tingut simptomatologia compatible en els 14 dies anteriors a la realització de l'activitat.
- No ha presentat un resultat positiu per a Covid-19 en una prova diagnòstica, encara que no presenti simptomatologia.

Marqueu només en el cas d'un menor amb patologia crònica complexa considerada de risc per a la Covid-19:

- Que els serveis mèdics han valorat positivament i de manera individual la idoneïtat de la seva participació en l'activitat.

Nom i cognoms, DNI i signatura del pare/mare o tutor/tutora

.....

Data i localitat

.....

En breu s'enviarà
a les famílies
aquest
document
[Declaracio-responsable.pdf](#)
[\(gencat.cat\)](#)

Neteja i desinfecció



Sales

Detall	Accions
Ventilació	3 cops al dia
Superfícies mans	2 cop al dia
Superfícies terra	2 cop al dia
Material	1 cop al dia

Piscina exterior

Detall	Accions
Superfícies mans	2 cop al dia
Superfícies terra	2 cop al dia
Material	1 cop al dia

Espai exterior

Detall	Accions
Superfícies mans	1 cop al dia
Superfícies terra	1 cop al dia
Material	1 cop al dia

Vestidors i WC

Detall	Accions
Superfícies mans	3 cop al dia
Superfícies terra	2 cop al dia

Encarregats

Equip de manteniment
Equip de neteja
Equip de neteja
Equip de neteja

Encarregats

Equip de neteja
Equip de neteja
Equip de neteja

Encarregats

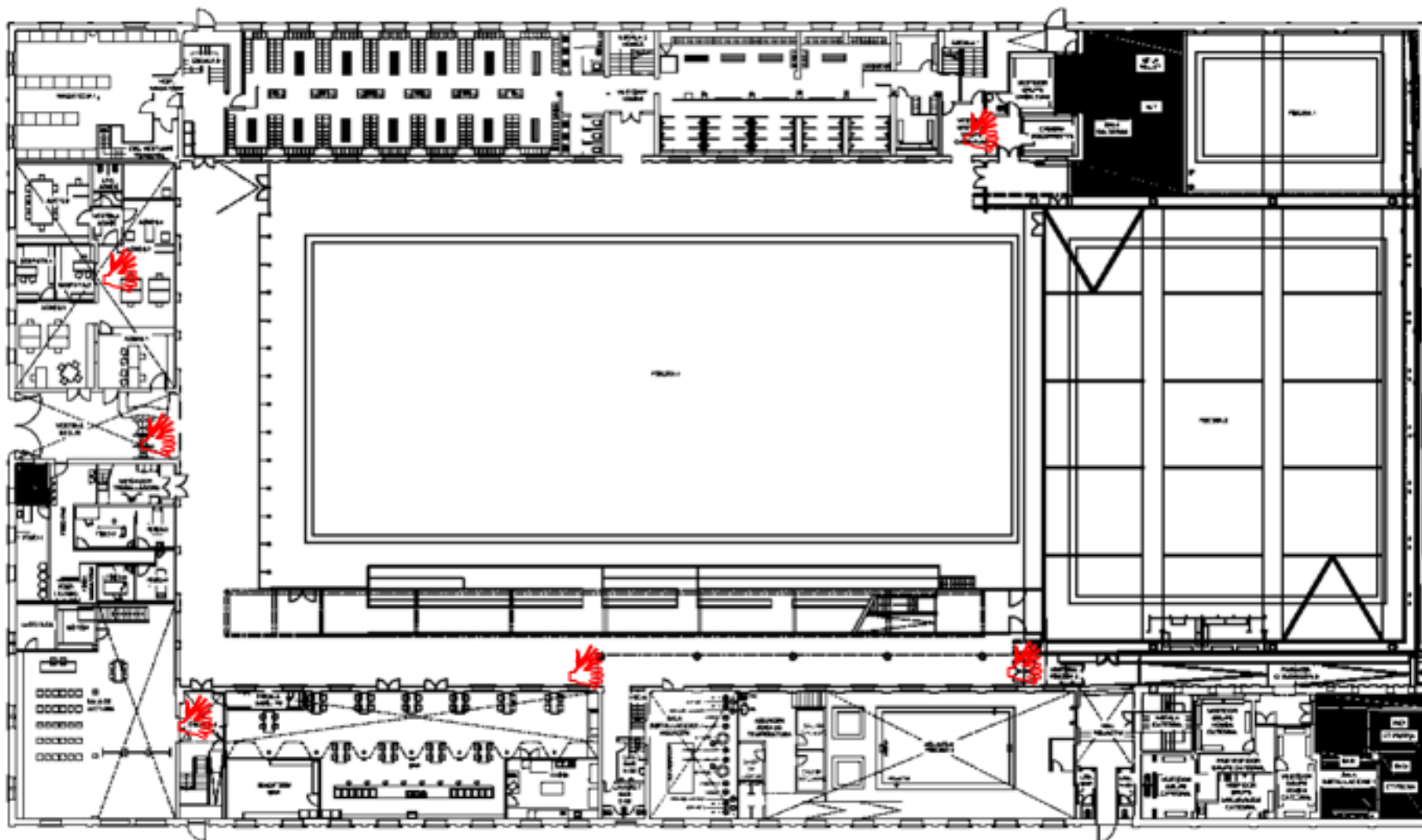
Equip de neteja
Equip de neteja
Equip de neteja

Encarregats

Equip de neteja
Equip de neteja

Punts de rentat de mans

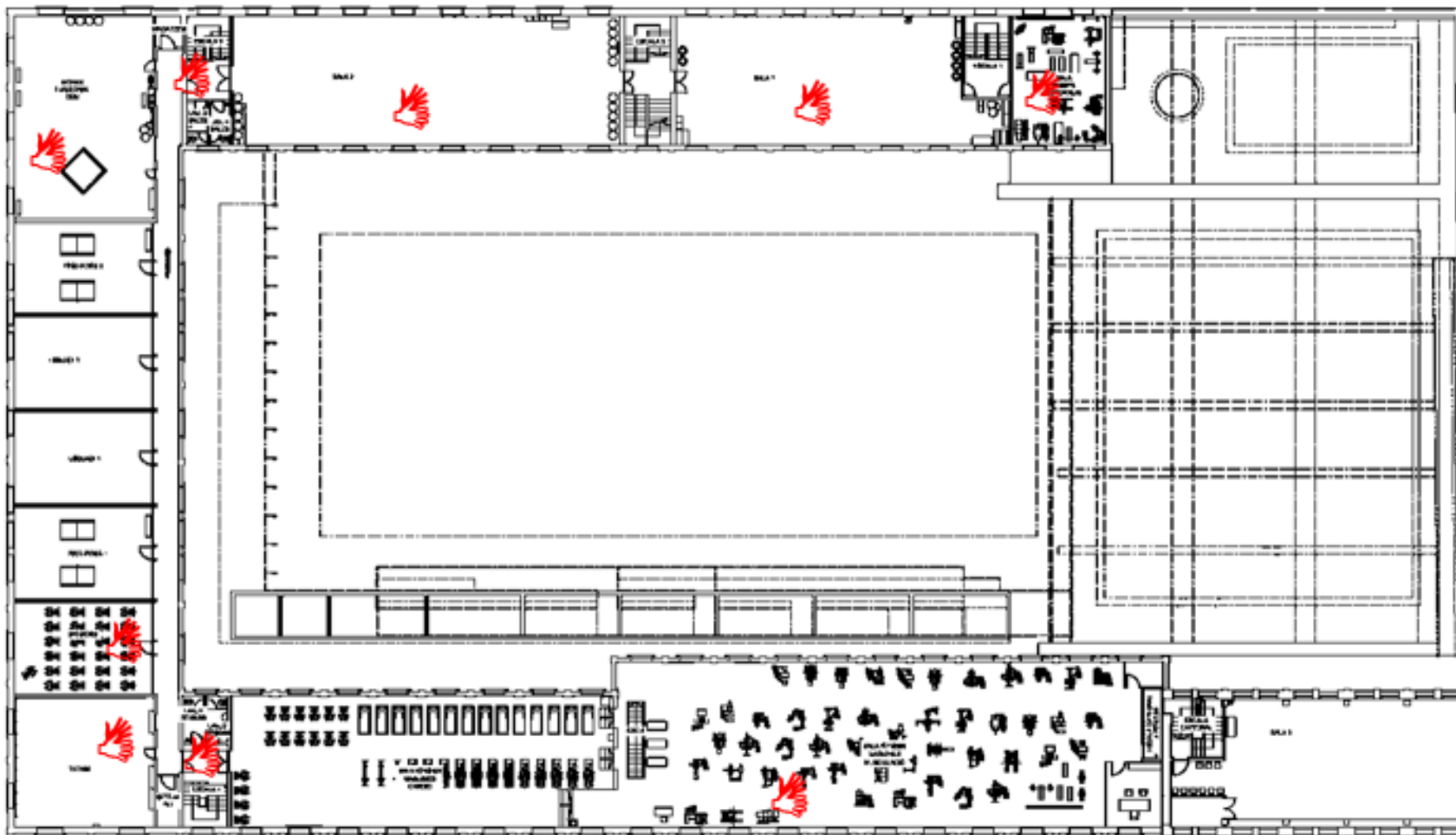
Planta baixa



- Entrada principal
- Hall Sala social
- Hall piscina
- Hall Aquagem
- Wc pati – Bar
- Oficines

Punts de rentat de mans

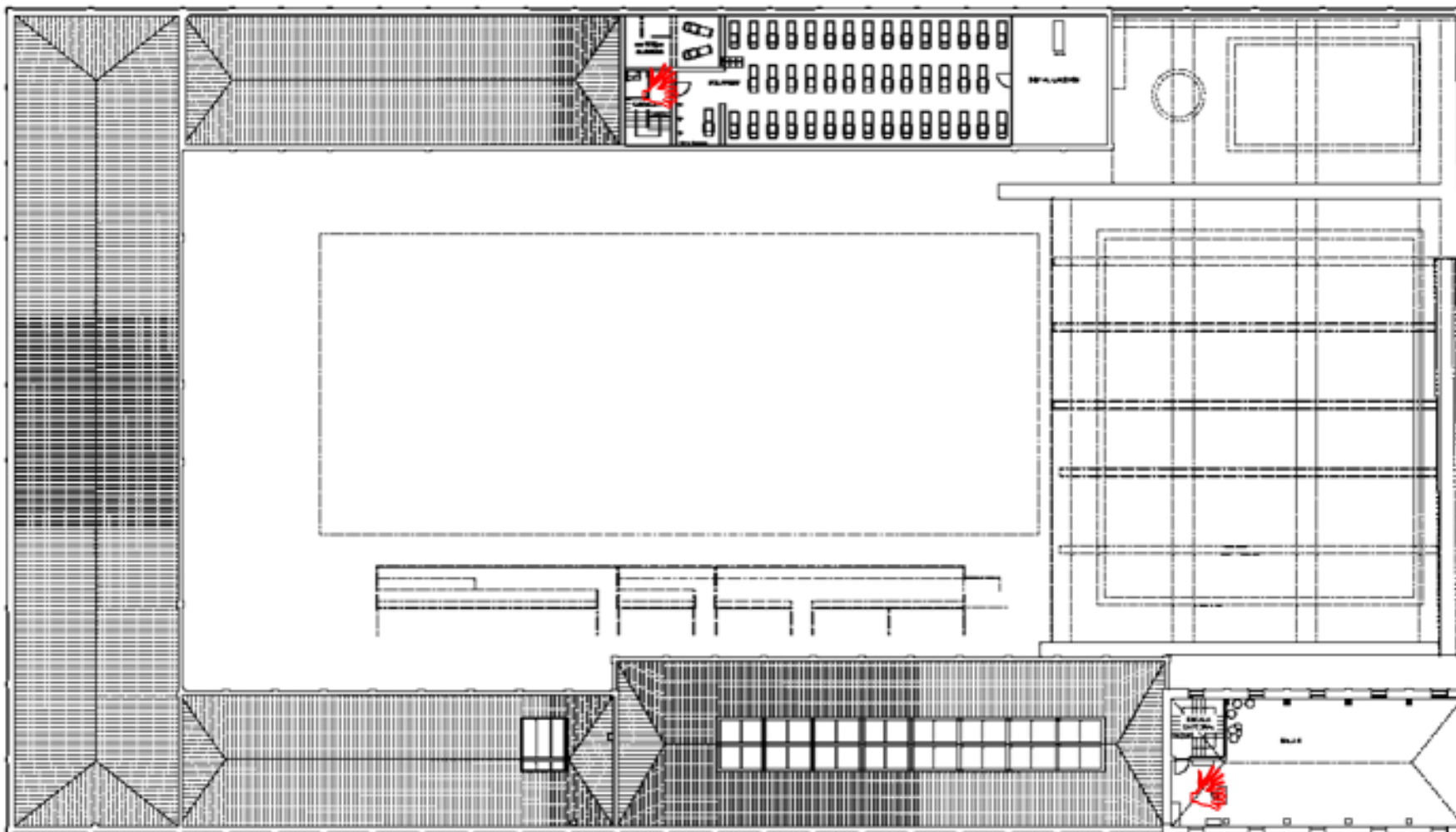
Primera planta



- Sala esportistes
- Sala 1
- Sala 2
- Hall sala 2
- Sala funcional
- Sala de bicicem
- Sala antiga tatami
- Hall sala de fitness
- Mig sala de fitness

Punts de rentat de mans

Planta altell



- Hall Solàrium
- Sala 5

Mascaretes



L'ús de la mascareta :

- És obligatori l'ús de mascareta amb independència del compliment de la distància de seguretat.**
- Obligatori a partir de 6 anys i aconsellable a partir dels 3.**

Excepcions:

- Quan l'ús estigui contraindicat. (malaltia, dificultat respiratòria, dependència, discapacitat etc...)
- En la pràctica d'activitat esportiva en grups estables habituals**
"bombolla esportiva" ¿?¿? (pendent d'aclariment)

Comprovació de símptomes



La comprovació **l'han de fer les famílies** i, en el moment d'entrada de l'infant o adolescent al casal, declarar verbalment que l'han feta. En base a aquesta declaració verbal de la família, es farà l'anotació corresponent a la graella de registre.

Febre o febrícula, Tos, Dificultat per respirar, Congestió nasal, Mal de coll, Mal de panxa, Vòmits, Diarrea, Malestar, Dolor muscular. COL-LABORACIÓ FAMILIAR MOLT IMPORTANT

Entrades i sortides



Les entrades i sortides es realitzaran fora de les instal·lacions del club, tret del grup més petit del casal. El carrer Begur està considerat itinerari segur?? (estem pendants de resposta)

La setmana anterior penjarem en un plafó informatiu a l'entrada del club els grups, el lloc d'entrega i recollida del casal. Els principals espais seran els següents:

- Carrer Begur cantonada Bacardi, cantonada canalejas i davant entrada.
- Plaça olivereta en diferents punts del parc
- El grup més petit sempre serà en la sala social del club.

MOLT IMPORTANT LA PUNTUALITAT

GRÀCIES!



**CLUB ESPORTIU
MEDITERRANI**
Caràcter autèntic